

*“Versatility is the ability to read and respond to changing conditions with a full range of motion; able to freely use opposing approaches, unlimited by bias in favor of one and prejudice against the other”*

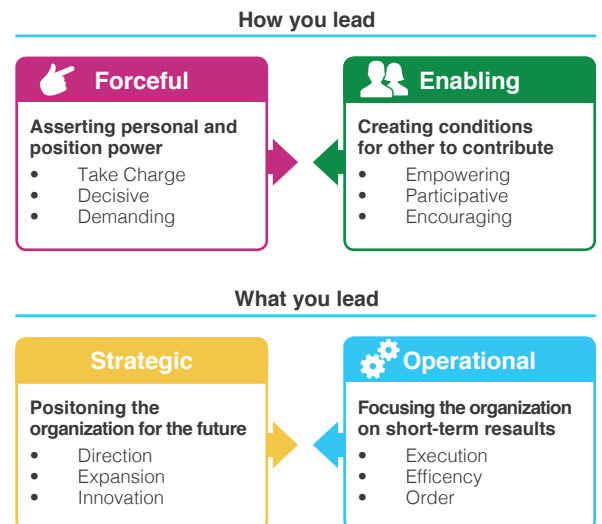
### Velkommen til LVI-360 – Leadership Versatility Index

LVI-360 er en banebrydende 360 graders leder test. LVI-360 måler lederens evne til effektivt at balancere hvad der ledes med hvordan der ledes – og som den eneste test på markedet måles med en ny, unik skalering fra “det lederen gør for lidt” (svaghed), over “det lederen gør rigtig godt” (styrke) til “det lederen gør for meget”(overgjort styrke). Lederen opnår et præcist og detaljeret indblik i omgivelsernes oplevelse af, hvor lederen leder højeffektivt, samt hvor lederen skal skrue op og ned for sine styrker for at blive endnu mere effektiv på sit niveau i organisationens leadership pipeline.

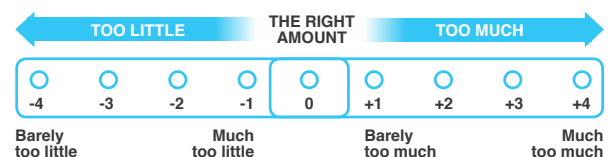
### Versatil ledelse – udvikling af balanceret ledelse

Versatil ledelse handler om evnen til at kunne balancere kompetence-parret strategisk-operationel (hvad der ledes), ligesom det handler om at kunne balancere kompetence-parret forceful – enabling (hvordan der ledes).

LVI-360 måler lederens strategiske evne til at positionere sin organisation fordelagtigt til fremtiden og samtidigt at skabe resultater på kort sigt. Testen giver lederen en unik mulighed for arbejde fokuseret videre med at anvende sine styrker effektivt og nuanceret. Den banebrydende nye vurderingsskala måler, som den eneste på markedet, lederens adfærd på en forskningsunderbygget erkendelse af, at det at overgå ens styrker er ligeså stor kilde til ineffektivitet som det at have en mangel.



Figur 1: Versatilitets ledelses model



Figur 2: Versatilitets målings skala

### LVI 360 versatilitets index - forskningsresultater

- I en analyse af over 11.000 mellem og top ledere kunne kun 9% betegnes som versatile – dvs. at de bruger de komplementære kompetencer effektivt.

- For ledere, der blev vurderet til at gøre for meget af enten forceful eller enabling ledelse var der 90% sandsynlighed for at de også blev vurderet til at gøre for lidt af den komplementære kompetence. For strategisk og operationel ledelse var sandsynligheden 80%.

- Lederes største styrker kan blive til svagheder, hvis de overgøres.

- Overforbrug af en styrke ødelægger ikke kun styrken, men resulterer i endnu en svaghed, nemlig at de komplementære styrker ignoreres

### Versatil ledelse korrelerer stærkt med:

- Overordnet effektivitet
- Medarbejder commitment, tilfredshed og engagement
- Team moral, team engagement, team sammenhængskraft & tiltro til at kunne eksekvere strategier
- Høj variation i proces metoder
- Produktivitet i team og forretningsenhedens

### Lederens Versatilitetshjul:

Lederen får et overblik over hvordan over-, side- og underordnede oplever lederens brug af sine styrker og mangler, sammenholdt med lederens egen opfattelse.

Testen angiver den samlede Versatilitet i %, hvor 100% er den optimale balance og lokaliserer præcist og detaljeret den ledelses adfærd, som lederen kan lære at skrue op og ned for, for at blive mere effektiv på sit niveau i organisations leader-ship pipeline

